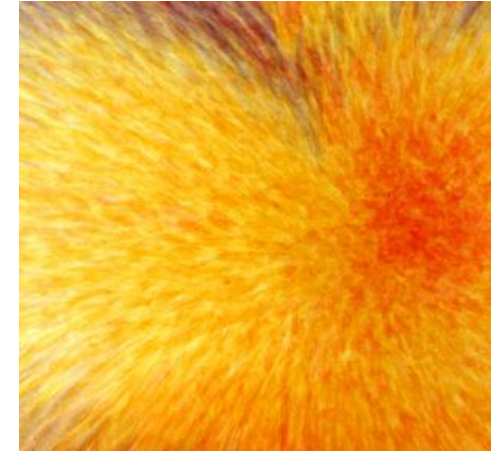


**Wir Menschen sind im Singen
schöpfende und
schöpferische Klangwesen.
Wir vermögen durch Gesang
unsere Welt und unser
Handeln zu beseelen, singend
Liebe, Freude, Hoffnung,
Zuversicht zu schenken, uns
aber auch den Schmerz von
der Seele zu singen...**

(Sir Yehudi Menuhin)



Bildungs- und Erholungsstätte Langau
Langau 1
86989 Steingaden
www.langau.de

08862-91020

**Herbst SINGTAG
In der Langau**

**Einfach kommen
Einfach singen**

11. September 2021

Herbst Singtag

In der Langau

Einfach kommen. einfach singen

Gemeinsames Singen macht Spaß und zaubert uns gute Laune ins Blut!

An diesem Tag in der Langau ist Raum und Zeit, die Stimme (mal wieder) erklingen zu lassen und zu erleben, wieviel Freude gemeinsames Singen bereitet!

Wir singen einen abwechslungsreichen Mix aus Liedern und Gesängen rund um den Globus, einfache, mehrstimmige Lieder, Rhythmische, getanzte Lieder etc...

Wir wecken die Stimme mit Atem und Körperübungen - bei schönem Wetter singen wir auch im Freien in den Wiesen rund um die Langau.

Bitte bringt bequeme Schuhe und Kleidung mit und vor allem viel Singlust!

Herzlich Willkommen, ich freue mich auf euch

Gabriele Wanger

Organisatorisches:

Leitung: Gabriele Wanger

Beginn: Samstag, 11. September 2021
09.30 Uhr

Ende: Samstag, 11. September 2021,
17.30 Uhr

Für organisatorische Fragen wenden Sie sich bitte an das Veranstaltungsbüro der Langau

Roberta Leimbach 08862-910242

veranstaltung@langau.de

Anmeldung bitte per Mail an

veranstaltung@langau.de

oder per Fax

[08862-910228](tel:08862-910228)

Hygienekonzept

Die Langau verfügt über ein Hygienekonzept, das fortlaufend an die gesetzlichen Vorgaben angepasst wird. Für die Veranstaltung gelten die Vorgaben in der dann gültigen Fassung.

Stornoregelung

Es gelten unsere allgemeinen Stornobedingungen die unter www.langau.de/ihraufenthalt/preise eingesehen werden können. Sollte die Veranstaltung Corona bedingt ausfallen müssen, fallen keine Gebühren an.

Kosten:

Verpflegung

Mittagessen + Kaffee und Kuchen

Erwachsene (p. Person) 15,00 €

Kinder bis 14 Jahre 10,00 €

Seminarbeitrag: 50,00 €

Kinder bis 14 Jahre sind frei

Bezahlung bei Anreise (bitte nicht vorher überweisen)

Eine Teilnahme soll nie an den finanziellen Möglichkeiten scheitern. Bitte zögern Sie nicht uns zu sagen, wenn Sie den Beitrag nicht oder nur teilweise aufbringen können.

Verpflegungswünsche (vegan, vegetarisch) bitte bei der Anmeldung mitteilen. Für veganes Essen erheben wir einen Aufschlag von 3,00 € /Person/Tag

Bitte nur Unverträglichkeiten mitteilen die wir wissen müssen, weil sie eine Gefahr darstellen.

Glutenfreies Brot und lactosefreie Milchprodukte haben wir immer vorrätig – ggf. einfach nachfragen.